

聚 焦

SPOTLIGHT

萬事達卡
全球資訊



在 6 月 5 日第 50 個世界環境日來臨之際，萬事達卡發布了 2022 年度 ESG 報告，持續實踐企業在社會責任和環境保護方面的承諾。作為一家支付科技公司，永續發展從來不只是慈善，而是我們業務的重要組成部分。本期《聚焦》與您分享萬事達卡圍繞社會責任的最新洞察與實踐，以及為促進旅遊復甦推出的無價體驗與服務。

Mastercard Research & Report | 新發現



萬事達卡發布年度 ESG 報告

近日，萬事達卡發布《2022 年度 ESG 報告》，詳細闡述公司在過去一年為推動實現環境、社會和企業治理（ESG）目標，實踐「行善得福」承諾而採取的積極行動。

[下載完整報告](#)

Mastercard Perspective | 新觀點



萬事達卡為塑料卡片回收議題採取行動

近日，萬事達卡宣布推出塑料卡片回收計劃，與合作夥伴攜手，共同為減少塑料垃圾而努力。

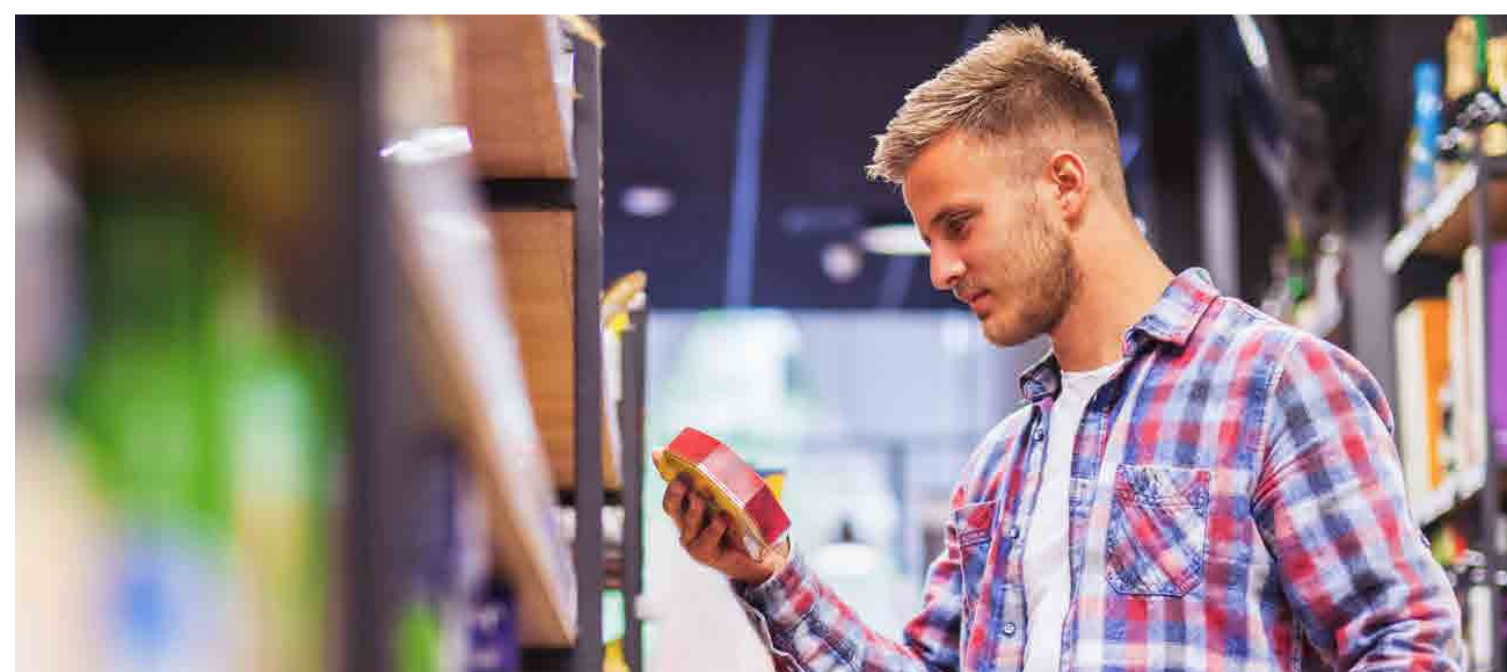
[新聞稿連結](#)



萬事達卡 ESG 戰略：讓支付用之以善

近日，萬事達卡亞太區服務執行副總裁 Matthew Driver 和亞太區數據與諮詢服務部高級副總裁 Donald Ong 參加中歐國際工商學院高層管理論壇，分享萬事達卡的 ESG 戰略和具體的實踐方式。

[相關文章連結](#)



數據賦能永續消費選擇

近日，萬事達卡首席數位長 Jorn Lambert 撰文，闡述萬事達卡如何利用數位技術賦能消費者，透過提供碳足跡計算器等產品，促進永續消費選擇。

[相關文章連結](#)

Mastercard Innovation | 新鮮事



親臨 LUMA，體驗「無價」

6月29日，萬事達卡與香港知名餐飲集團 LUBUDS 在香港歷史性地標 1881 Heritage 揭幕亞太首家萬事達卡概念餐廳—LUMA，為全球持卡人奉上真正獨樹一格的五感體驗。

[新聞稿連結](#)



支付包容性：Touch Card 正式於亞太區推出

澳洲和香港於近期推出萬事達卡 Touch Card，透過具備不同凹槽的卡片設計協助視覺障礙者區分信用卡、Debit 金融卡和預付卡，助力合作夥伴賦能全球數百萬視覺障礙者更易於使用數位支付。

[新聞稿連結](#)

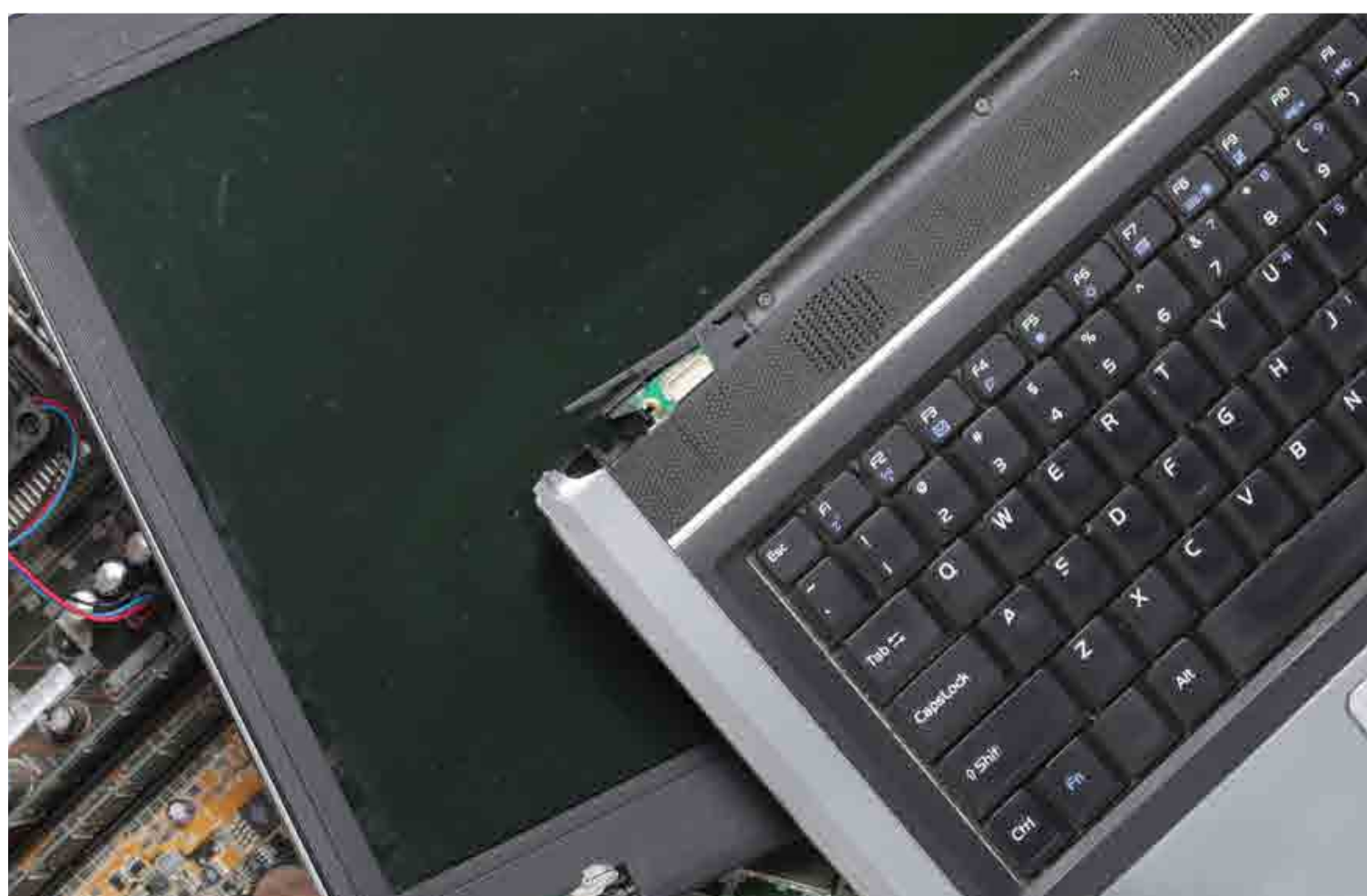
[Touch Card 介紹](#)



「信任」將是未來數位資產創新循環的核心

萬事達卡持續致力於開發產品與解決方案以提高數位資產領域的透明度和安全性。近期推出的 Mastercard Multi-Token Network，從「交易對象、數位資產、技術與消費者保護」四個面向，滿足產業目前面對的信任需求，並提升交易安全與可拓展性，該網絡將在今年夏天於英國進行測試。

[新聞稿連結](#)



環境保護中的困境與發展

本期《In Tech》內容介紹電子產品回收困境、低碳排放熱力泵，以及基於 AI 與神經科學開發出的心情觀影指南—選擇困難症者的福音。

[內容連結](#)

New Card Snapshot | 新卡快訊



渣打銀行與 LINE Bank 合作發行「渣打 LINE Bank 聯名卡」

渣打銀行攜手 LINE Bank 推出渣打 LINE Bank 聯名卡，提供持卡人國內 2%、國外 3%、保費 1% 現金回饋無上限，並享單筆滿千消費分期不限次數 6 期 0 利率優惠。萬事達卡世界卡頂級尊榮禮遇，精心呈獻海外消費滿額贈、Agoda 全球訂房平台與星級酒店住宿餐飲優惠，要讓持卡人享受尊榮無憂支付體驗！



遠東商銀發行「遠東樂行卡」與消費者暢行世界

遠東商銀「遠東樂行卡」提供國內一般消費滿額最高 1.2% 現金回饋、國外消費 2% 回饋，並提供指定交通及旅遊享 3% 回饋，要讓持卡人樂享優惠、暢行世界。

如欲獲取更多詳情請洽詢 Mastercard 業務代表